

B.1. Botanische Aufnahmen 2022

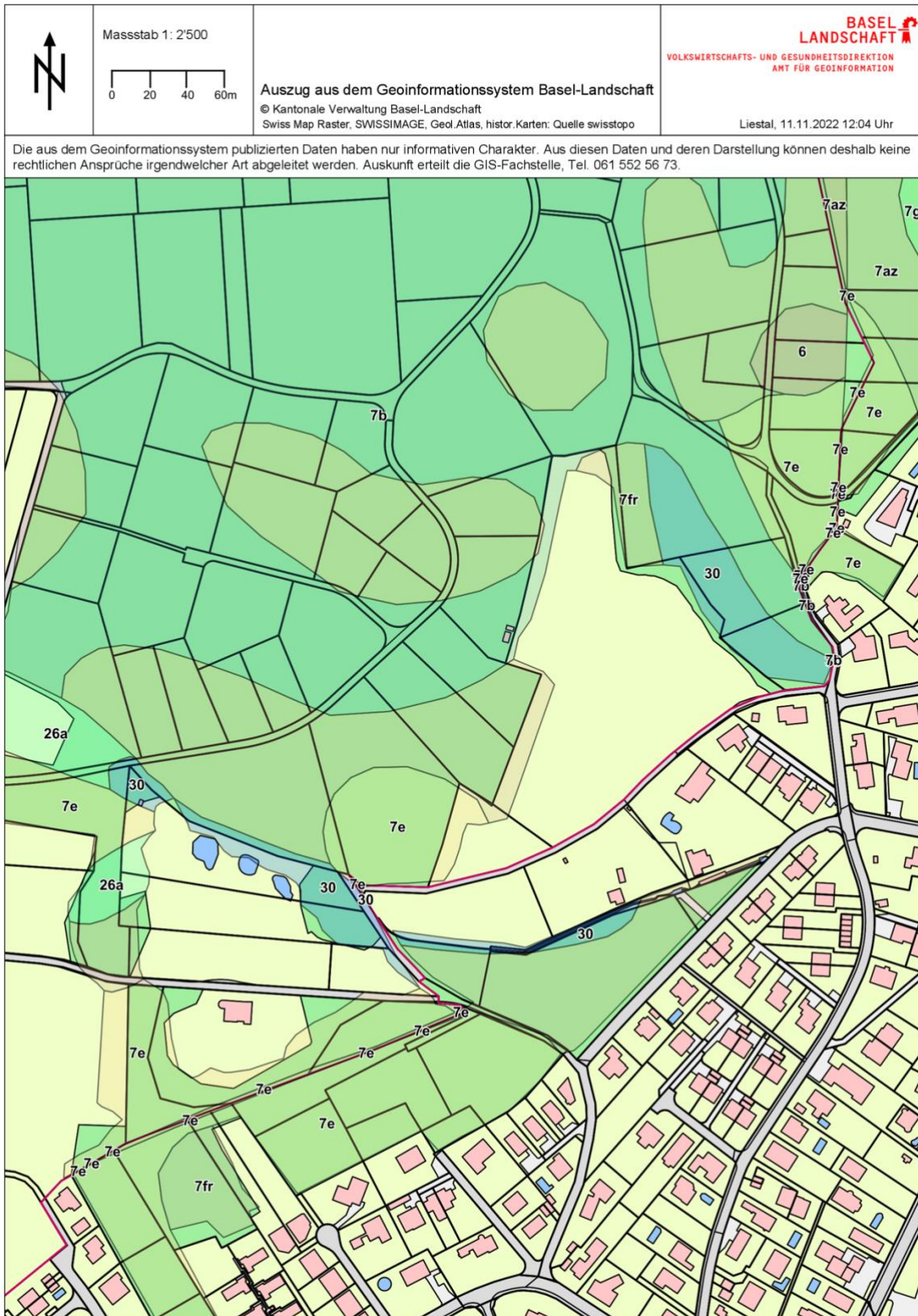
Tabelle 1: Anhang Artenliste Pflanzen

Buchloch Reinach BL															
B.1. Botanische Aufnahmen 2022															
erhoben von Lukas Merkelbach, Meret Halter & Dominik Hügli MerNatur Naturschutzbiologie GmbH Therwil															
Bemerkungen: Erhebung sicher nicht ganz vollständig, aber trotzdem repräsentativ, alter Garten am schlechtesten erfasst wegen Zugänglichkeit															
Legende Angaben zu Bodendeckung:															
r	0-1%														
+	1-5%														
++	5-15%														
+++	15-50%														
Nr.	Bot. Name	dt. Name	Rote Liste Schweiz 2016	Flora Basel	UZI-Status in dieser Region	UZI-Zielart in dieser Region	Prioritätsart	1. (Villengarten, Parzelle 1065)	2. (Naturschutzzone ne, Parzellen 8929, 8930)	NSG Weiher (Parzelle 1942)	Saum NSG (Parzelle 1942)	Wiese NSG (Parzellen 1943 - 1945)	4	5	Anzahl Vorkommen
Lebensraum								alter Garten	verwilderte, verbuchte Wiese	Weiher, Feuchtgebiet	Feuchter Saum/Feuchtwiese	wechselfeuchte, extensive Wiese	Wald	Wiese, Feuchtwiese, extensive	
Hauptaufnahmedatum:															
1	Acer campestre	Feld-Ahorn						04.05.2022	27.04.2022	04.05.2022	04.05.2022	04.05.2022	04.05.2022		2
2	Acer pseudoplatanus	Berg-Ahorn						+	++				+		3
3	Achillea millefolium	Wiesen-Schafgarbe						+							1
4	Ajuga reptans	Kriechender Günsel						+	r			+		+	4
5	Alliaria petiolata	Knoblauchhederich						+	+						2
6	Allium ursinum	Bärlauch						+	+						2
7	Wiesen-Fuchsschwanz	Alopecurus pratensis										r			1
8	Anemone nemorosa	Busch-Windröschen						+	++				++		2
9	Anthoxanthum odoratum	Ruchgras						+			+	+		+	4
10	Arrhenatherum elatius	Fromental; Glatthafer									++	+			2
11	Arum maculatum	Aronstab							+						2
12	Bellis perennis	Gänseblümchen						++			+				1
13	Brachipodium pinnatum	Fieder-Zwenke										+			2
14	Bromus erectus	Aufrechte Trespe	LC		L	Nein	n					+			1
15	Bromus hordeaceus	Gersten-Trespe										+		+++	2
16	Taube Trespe	Bromus sterilis						+				r			2
17	Cardamine pratensis	Gewöhnliches Wiesen-Schaumkraut						+	+			r			3
18	Carex brizoides	Zittergras-Segge									++	++	++		2
19	Carex flacca	Schlaffe Segge	LC		L	Nein	n				++	++	+		1
20	Carex sempervirens	Breitblättrige Segge / Immergrüne Segge									++	++	+		2
21	Carex sylvatica	Wald-Segge							+		++	+	+		3
22	Carex umbrosa	Langblättrige Segge	LC		schonungsbedürftig						+				1
23	Carpinus betulus	Hagebuche						+	+				+		3
24	Cerastium fontanum	Gewöhnliches Hornkraut						+				r		r	3
25	Calcicum automnale	Herbst-Zeitlose										r		+	2
26	Circaea lutetiana	Grosses Hexenkraut							+						1
27	Cornus sanguinea	Hartriegel						+	r				+		2
28	Cornus sericea	Seldiger Hornstrauch (invasiver Neophyt)						+	+						3
29	Coryllus avelana	Hasel						+	r		+		+		2
30	Crataegus laevigata	Zweigriffliger Weissdorn						+							1
31	Crepis biennis	Wiesen-Pippau										r		r	2
32	Crepis capillaris	Kleinköpfiger Pippau												+	2
33	Dactylis glomerata	Knaulgras										r		+	2
34	Duchesnea indica	Scheinerdbeere						+	+						2
35	Epilobium hirsutum	Rauhers Weidenröschen									+			+	2
36	Epilobium parviflorum	Kleinblütiges Weidenröschen												+	1
37	Equisetum sp.	Schachtelhalm							r						1
38	Equisetum telmateia	Riesen-Schachtelhalm	LC		schonungsbedürftig						++			+	2
39	Euonymus europaeus	Gemeines Pfaffenhütchen						+	+				+		3
40	Fagus sylvatica	Rot-Buche							++				+++		2
41	Festuca ovina aggr.	Schaf-Schwinge									+			+	2
42	Festuca arundinacea	Rohr-Schwinge												+	1
43	Filipendula ulmaria	Moor-Geissbart							r						1
44	Fragaria vesca	Wald-Erdbeere						+	r						2
45	Fraxinus excelsior	Gemeine Esche							++				+	+	3
46	Galium spurium	Falsches Kletten-Labkraut							+		+			r	3
47	Galium mollugo	Weisses Labkraut						+				+		+	3
48	Geranium palustre	Sumpf-Storchenschnabel	NT		vom Aussterben bedroht	L	Nein	n		+	++				2
49	Geranium robertianum	Stinkender Storchenschnabel						+	+		+				3
50	Geum urbanum	Echte Nelkenwurz						+	+						2
51	Glechoma hederacea	Gundelrebe						+	+			r		r	4
52	Hedera helix	Efeu						+	++						2
53	Heraclium sphondylium	Wiesen-Bärenklau										r		r	2
54	Hieracium pilosella	Langhaariges Habichtskraut	LC		L	Nein	n	+							1
55	Holcus lanatus	Wolliges Honiggras						+			++	+		+	4
56	Ilex aquifolium	Stechpalme						+	r						2
57	Juncus articulatus	Glieder-Binse	LC		schonungsbedürftig				+		+				2
58	Leucanthemum vulgare	Wiesen-Margerite	LC		L	Nein	n	+							1
59	Lolium perenne	Englisches Raygras												++	1
60	Lotus corniculatus	Gewöhnlicher Hornklee	LC		L	Nein	n	+				+		+	3

Naturinventar 2022 Buchloch Reinach BL

Nr.	Bot. Name	dt. Name	Rote Liste Schweiz 2016	Flora Basel	UZL-Status in dieser Region	UZL-Zielart in dieser Region	Prioritätsart	1 (Willingen, Parzelle 1065)	2 (Natura-schutzzone ne, Parzellen 8929, 8930)	NSG Weiher Feuchtgebiet (Parzelle 1942)	Saum NSG Saum/Feuchtwiese (Parzelle 1942)	Wiese NSG e. extensive (Parzellen 1943 - 1945)	4	5	Anzahl Vorkommen
	Lebensraum							alter Garten	verwilderte, verbüschte Wiese	Weiher, Feuchtgebiet	feuchter Saum/Feuchtwiese	wechselfeuchte extensive Wiese	Wald	Wiese, teilweise extensiv	
61	Luzula multiflorum	Vielblütige Hainsimse	LC		schonungsbedürftig										1
62	Lythrum salicaria	Blutweiderich	LC								+	+		+	2
63	Medicago lupulina	Hopfen-Klee	LC	L	Nein	n	+								1
64	Picea abies	Fichte											++		1
65	Picris hieracoides	Habichtkrautartiges Bitterkraut										++			3
66	Plantago lanceolata	Spitz-Wegerich					+	r						+	3
67	Plantago major	Breit-Wegerich					+								1
68	Plantago media	Mittlerer Wegerich	LC	L	Nein	n	+								1
69	Phragmites australis	Schilf								+					1
70	Poa annua	Einjähriges Rispengras					+	r							2
71	Poa trivialis	Wiesen-Rispengras					+								1
72	Potentilla repens	Kriechendes Fingerkraut					+								1
73	Prunella vulgaris	Gemeine Brunelle					+								1
74	Prunus avium	Süsskirsche					+	+							2
75	Prunus padus	Traubenkirsche					+	+			+			+	3
76	Prunus spinosa	Schwarzdorn					+						+		2
77	Pteridium sp.	Farn?						r							1
78	Pulmonaria officinalis	Lungenkraut					+								1
79	Quercus petraea	Trauben-Eiche						+					+		2
80	Quercus robur	Stiel-Eiche						r					+		2
81	Ranunculus acris	Scharfer Hahnenfuss									+	+		+	3
82	Ranunculus auricomus	Gold-Hahnenfuss					+	r							2
83	Ranunculus ficaria	Scharbockskraut					++	++			+		++		3
84	Rhinantus alectorolophus	Zottiger Klappertopf	LC	(gefährdet)	L	Nein	n					r			1
85	Rosa arvensis	Feld-Rose											+		1
86	Rosa cf. pendulina	Alpen-Hagrose			potenziell gefährdet						+				1
87	Rubus armeniacus	Armenische Brombeere (invasiver Neophyt)						++			+			+	2
88	Rubus sp.	Brombeere					+	++			+				3
89	Rumex acetosa	Sauer-Ampfer										+		+	3
90	Rumex obtusifolius	Stumpfblättriger Ampfer, Blacke										+		r	2
91	Salix alba	Silberweide									+				1
92	Salix sp.	Weide sp.									+				1
93	Sambucus nigra	Schwarzer Holunder					+					+			2
94	Schoenoplectus lacustris	Gemeine Seebinsse	LC	gefährdet						+					1
95	Senecio crucifolius	Raukenblättriges Kreuzkraut												+	1
96	Taraxacum officinale	Löwenzahn										+			1
97	Typha latifolia	Breitblättriger Rohrkolben								+		+			2
98	Thuja occidentalis	Amerikanischer Lebensbaum					+	+				+		+	4
99	Tilia platyphyllos	Sommer-Linde					+							+	1
100	Trifolium pratense	Rot-Klee					+					+		r	3
101	Trifolium repens	Weiss-Klee					+					+			2
102	Urtica dioica	Grossblättrige Brennessel						++			++				2
103	Valeriana officinalis	Gewöhnlicher Arznei-Baldrian						+			+				2
104	Veronica chamaedrys	Gamander-Ehrenpreis									+	+		r	3
105	Veronica hederifolia	Efeu-Ehrenpreis						+							2
106	Veronica officinalis	Echter Ehrenpreis	LC	L	Nein	n					+		+		1
107	Veronica serpyllifolia	Quendel-Ehrenpreis												r	1
108	Viburnum lantana	Wolliger Schneeball					+								1
109	Viburnum opulus	Gewöhnlicher Schneeball												+	1
110	Vicia sepium	Zaun-Wicke						+			+	+			3
111	Viola sp.	Veilchen													1
Arten total: 111 Arten			Anzahl Arten	1	8	10	0	0	52	45	5	29	36	19	34
		Anzahl RL-Liste Arten						0	0	1	1	0	0	0	
		Anzahl UZL-Leitarten						5	0	1	2	3	1	1	
		Anzahl Prioritätsarten						0	0	0	0	0	0	0	
		QII-Status erreicht						-	-	-	✓	-	-	-	

B.2. Waldgesellschaften



B.3. Vogelkartierung

